

Linux Mint est un système d'exploitation conçu pour fonctionner sur des machines récentes ou anciennes, en 32 bits ou 64 bits. Pour l'installer, vous devez télécharger un fichier .iso (appelé aussi fichier image), fichier qui doit être ensuite :

- Gravé sur un DV
- Ou installé sur une clé usb (clé de 2Go minimum) par [UNetbootin](#) par exemple.

Ce CD (ou cette clé) dit bootable permet de démarrer l'ordinateur sur Linux Mint sans modifier le système en place sur cet ordinateur. Cela permet de tester Linux Mint en version complète avant de l'installer.

Etape 1 : Téléchargement de Linux Mint

Nous allons utiliser **Linux Mint 17.3 en version Xfce** (une version très légère fonctionnant même sur des ordinateurs anciens).

Vous trouverez le fichier sur cette page : <https://www.linuxmint.com/release.php?id=26>

Etape 2 : Vous devez démarrer votre PC à partir du DVD (ou de la clé) et pour cela, il vous faudra sans doute modifier l'ordre de démarrage de votre PC :

- Soit en changeant les paramètres du [BIOS](#)
- Soit en appuyant, lors du démarrage de votre ordinateur, sur F8 ou F12 ou une autre touche généralement indiquée sur votre écran lors du démarrage

Etape 3 :

Une fois démarré, vous arrivez sur le bureau de Linux Mint.

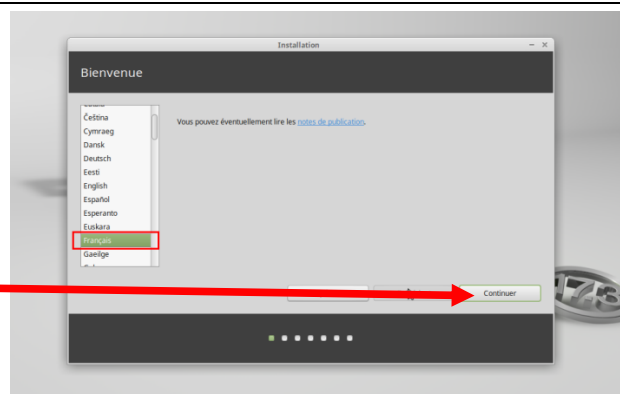
Là, vous cliquez sur l'icône **Install Linux Mint**.



Etape 4 :

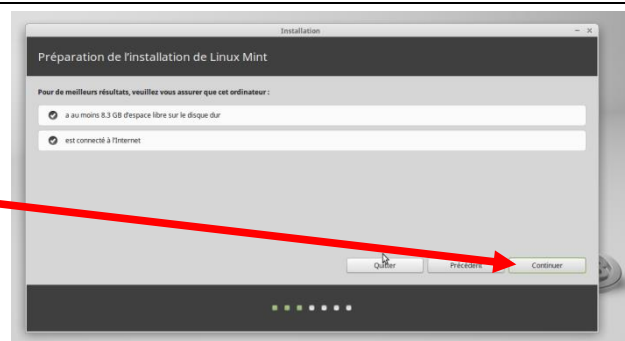
Sur l'écran suivant :

- vous choisissez **Français** pour la langue du système,
- puis vous cliquez sur **Continuer**



Etape 5 :

Vous vérifiez que les messages affichés à l'écran sont valides puis vous cliquez sur **Continuer**.

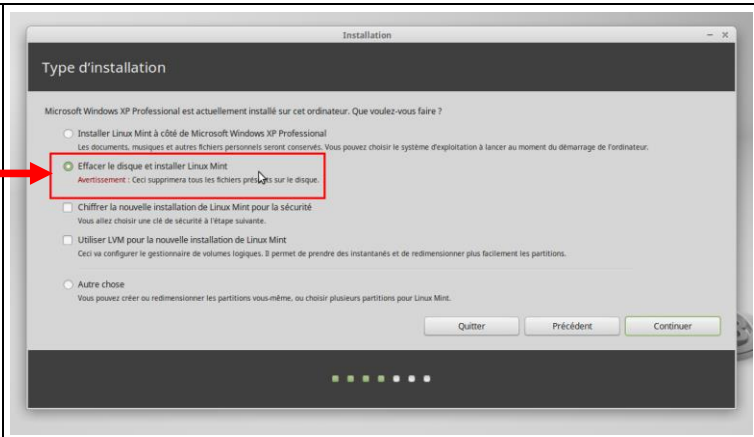


Etape 6 :

Vous sélectionnez l'option 2 :

- Effacer le disque et installer Linux Mint

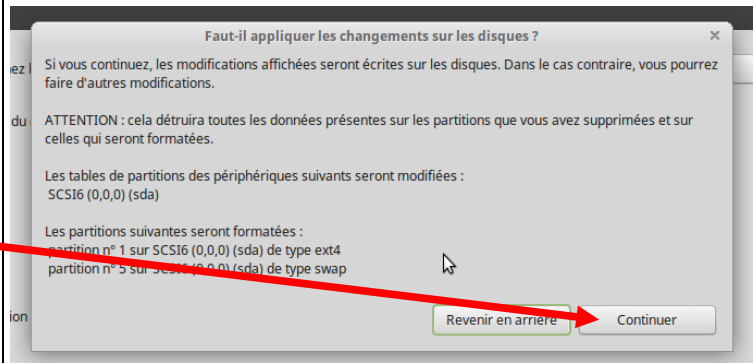
Remarque : cela supprime tout sur votre ordinateur (système et documents).



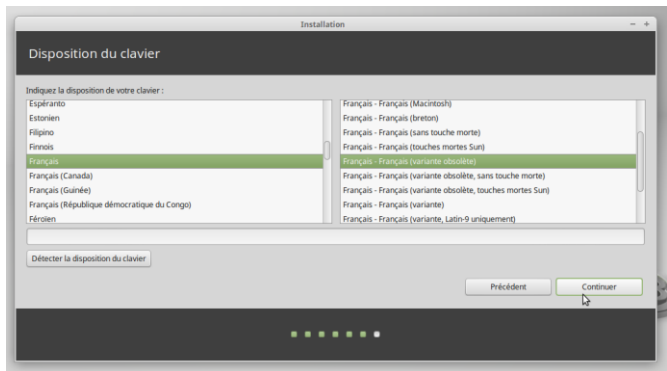
Etape 7 :

L'écran suivant vous informe des modifications qui vont être réalisées.

Vous validez en cliquant sur **Continuer**.



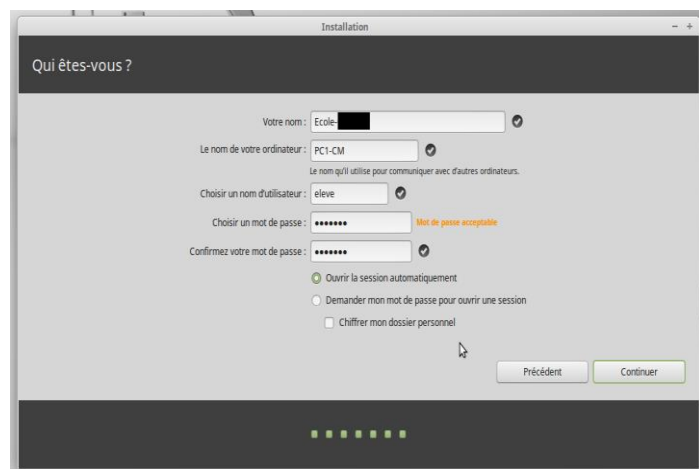
Etape 8 : Vous validez le fuseau horaire puis le clavier par défaut en cliquant sur **Continuer**.



Etape 9 :

Vous complétez les champs :

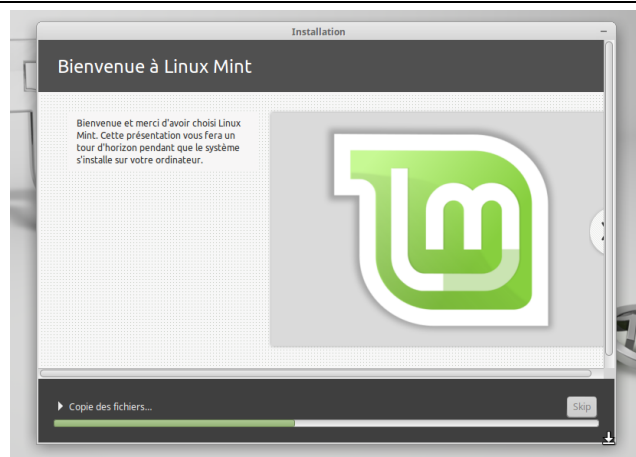
- Votre nom (ex : Ecole-St Antoine)
- Nom ordinateur (ex : PC1-CM ; c'est le nom visible sur le réseau)
- Nom utilisateur : eleve
- Mot de passe : à saisir 2 fois
- Et cochez la case « *Ouvrir la session automatiquement* » comme cela les élèves n'auront pas à saisir le mot de passe.



Etape 10 :

Linux Mint va s'installer en affichant des informations sur les logiciels inclus dans l'installation de base :

- Firefox,
- LibreOffice,
- VLC...



Etape 11 : Une fois l'installation terminée, un message vous propose de redémarrer votre ordinateur pour appliquer tous les changements.

